



徐工徐工 助您成功  
SOLID TO SUCCEED



地 址: 江苏省徐州经济开发区长安大道88号  
Address: No. 88, GuangDe Road, Development Zone, Xuzhou, Jiangsu, China

邮 编: 221004  
Postal code: 221004

电 话: 0516-87560299  
Phone No.: 0516-87560299

网 址: www.ccxcmg.com  
Website: www.ccxcmg.com

全国统一客服热线: **400-110-9999**  
Nationwide unified customer service hotline: 400-110-9999



徐工叉车官网  
XCMG forklift official website



叉装之王微商城  
"King of Forklift/Loader" micro mall



徐工叉车微信公众号  
XCMG forklift WeChat official account



4.0-10.0t

孔雀系列电动平衡重叉车

 徐州徐工特种工程机械有限公司  
XCMG Special Construction Machinery Co., Ltd.

## 引领行业电动叉车进入高性能时代

高性能、高防护、高适应、高舒适、高可靠



高压永磁同步, 集成控制器

动力强劲, 不止于双20



高压互锁, 全套OPS系统

安全可靠, 操作舒适



高压快充

309V高压, 兼容新能源汽车充电桩



维修便捷

维修区域触手可及, 简便快捷

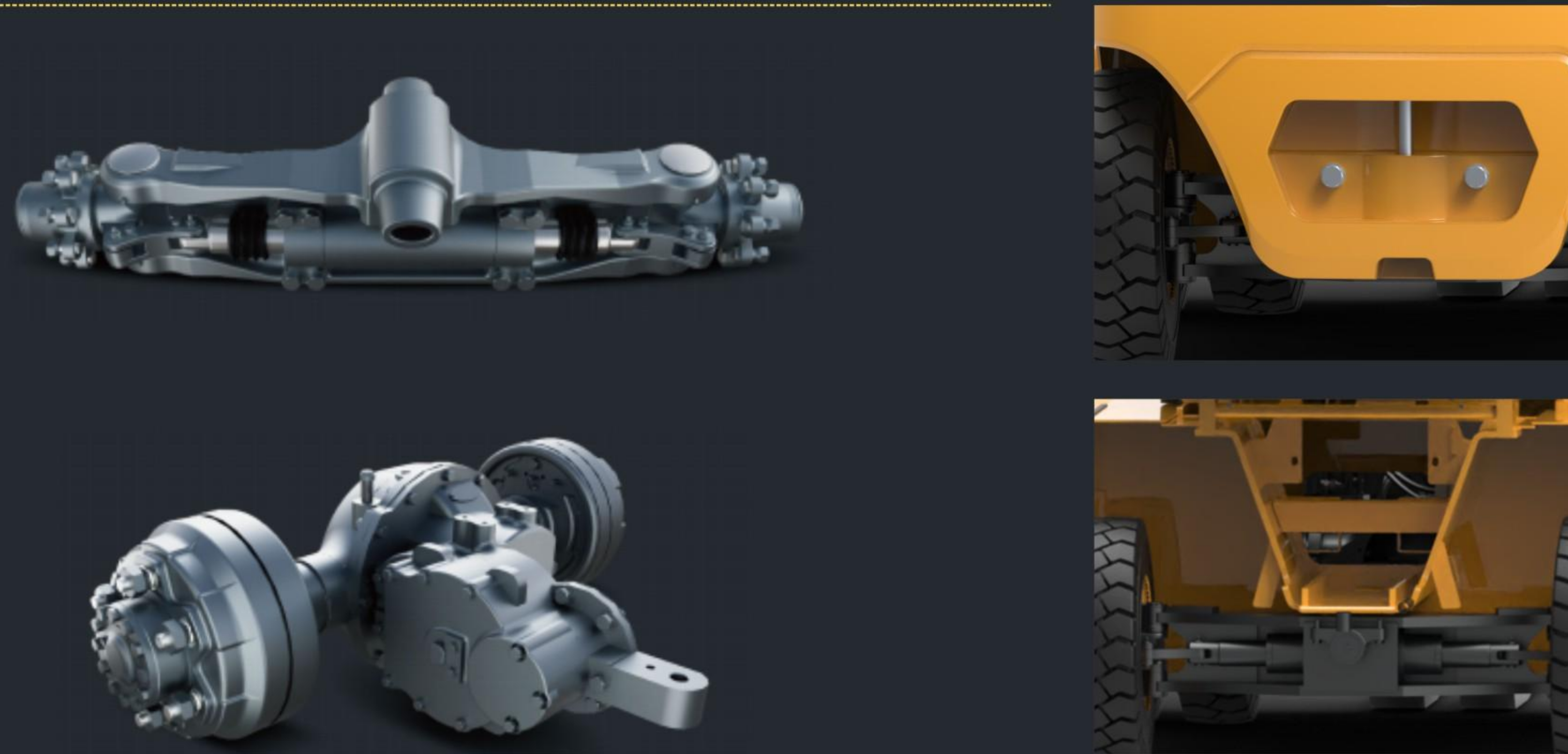


## 高性能

高性能其实大部分企业都可以达到,但是真正做好并不容易,并不是换个大功率电机换个更高规格的电控,速度性能能达到就算完成一个产品的研制了。

## 高性能、高防护、高适应、高舒适、高可靠

### 性能可靠



### 高性能 ≠ 高能耗

徐工搭载独有的XEC电控技术,对各工况进行有效分段匹配,并配合永磁同步电机,在性能超越双20的情况下,整车能耗仍优于部分双15性能的车辆。

### 高性能 ≠ 高热量

徐工电机、电控、电池系统搭载水冷、液压系统搭载油冷,通过合适的内部的冷却匹配,确保了整车可以长时间的进行工作。

### 高性能 ≠ 安全性降低

设计了PES三档,确保车辆的工况适应性。并新增了随速转向功能,当原地转向时方向盘轻盈,当高速行驶时,方向盘沉稳更加安全。



## 全天候

孔雀系列产品电气零部件主要防护等级为IP65,防护等级如IP54级别的均做到了有效防护。本页主要展示的工况为淋雨、涉水、高原及冷库。

### 试验验证



#### 淋雨试验

暴雨级淋雨试验15分钟,整车无异常,可持续稳定运行;



#### 涉水试验

500mm深度水池连续行驶15分钟,整车无异常,可持续稳定运行;



#### 高原试验

海拔4500米,环境温度零下-20℃,针对整车行驶、起升连续进行了5天试验,整车无异常,可持续稳定运行;



#### 冷库试验

-20℃连续停放12小时,并在冷库中断续作业6个小时,整车无异常,可持续稳定运行。

## 高适应

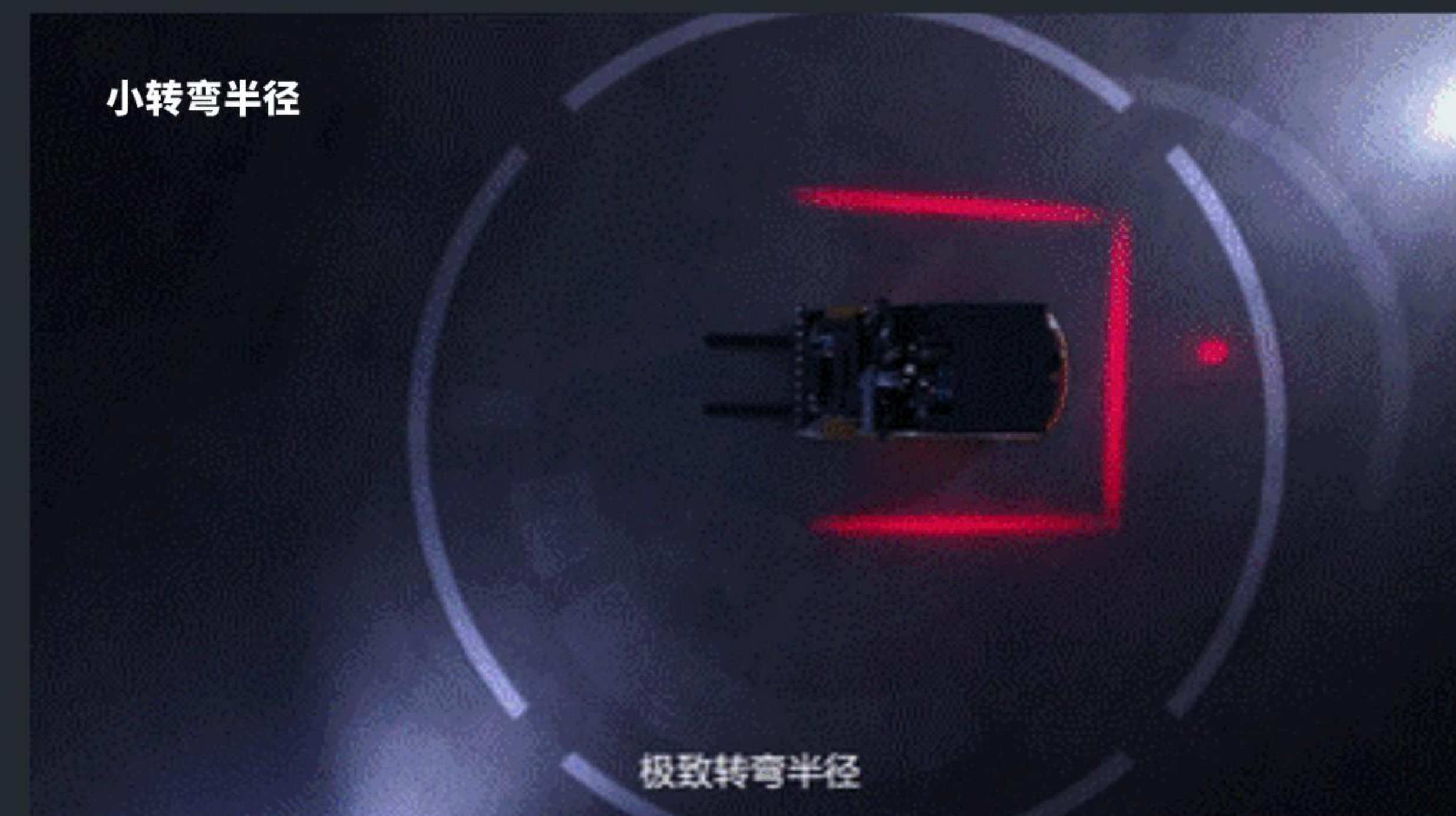
孔雀系列采用高压、国标协议机国标充电枪，可与汽车充电桩实现完全互换。汽车充电桩可以给我们孔雀充电，我们的充电机也同样可以给汽车充电。  
孔雀的高离地间隙配合小转弯半径，可适应更多的工况需求。



汽车充电桩充电



叉车充电机给汽车充电



小转弯半径

极致转弯半径

## 高舒适

孔雀系列采用整体式护顶架配合减震安排，可过滤来着运行中的颠簸对于驾驶员的影响，并配合全悬浮座椅的使用，保障驾驶员的舒适性；  
4-10吨驾驶舱通用，头部与脚部空间超越传统内燃车，同样进一步保障驾驶员的舒适性；  
整车前方配置大上车把手、棘齿式手制动、水杯座、手机架、USB接口、预留多个按钮用于后期配置功能拓展、后方也增加了较多储物装置，确保人性化。

悬浮护顶架 + 减震座椅 ▶



前仪表盘(多按钮预留)  
超大脚部空间 ▶



后储物盒 ▶



## 高安全

孔雀系列采用车规级锂电池组，具有三重安全保护功能

### MSD功能

出现维修或某些漏电突发情况时，可以快速分离电路，使电池系统的电压等级处于安全的状态，避免触电。MSD内还配有保险丝，起到短路及过载保护的作用。

### 采用电压互锁

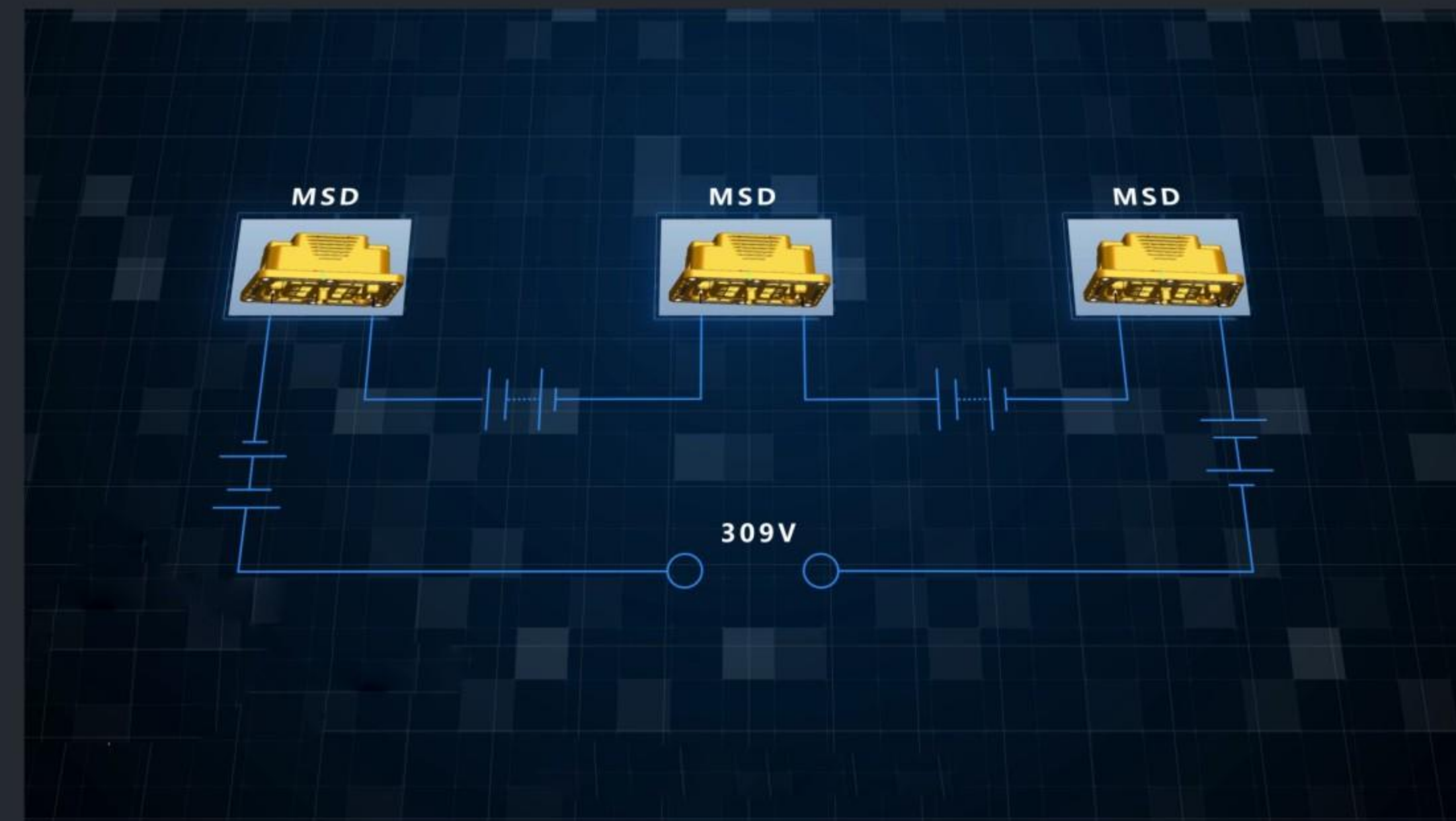
整车所有的部件和线束接插件须安装到位，当未连接或连接不到位时，BMS切断电压回路，人体能接触到的导电部分电压被切断，避免人体触电。

### 主正、负充放电线路单独继电器通断

PDU控制盒内设置单独主正、负线路继电器，用于充放电电路的通断；主正线路和辅助放电线路还配有保险丝，起到短路及过载保护的作用。

孔雀系列除采用全套OPS系统外，另针对坡道功能采用自动驻坡(3-5S)+缓慢溜坡功能，确保了爬坡的安全性，避免意外发生。

高压安全保障  
自动驻坡+陡坡缓降



## 长续航+快充

孔雀系列采用整体式护顶架配合减震安排，可过滤来着运行中的颠簸对于驾驶员的影响，并配合全悬浮座椅的使用，保障驾驶员的舒适性；

4-10吨驾驶舱通用，头部与脚部空间超越传统内燃车，同样进一步保障驾驶员的舒适性；整车前方配置大上车把手、棘齿式手制动、水杯座、手机架、USB接口、预留多个按钮用于后期配置功能拓展、后方也增加了较多储物装置，确保人性化。

### 三电水冷+高效率



### 三电水冷+高效率



## 高智能（选配）

孔雀系列可选配完整的高智慧管理套件，包含工业车辆管理平台、高级驾驶辅助系统、驾驶员行为分析及驾驶员身份识别；

### 工业车辆管理平台包含

车队概览、档案管理（车辆与司机）、统计分析、运营管理等；

### 高级驾驶辅助系统包含

行人碰撞预警、主动制动、盲区监测、行车记录以及云端可视化；

### 驾驶员行为分析包含

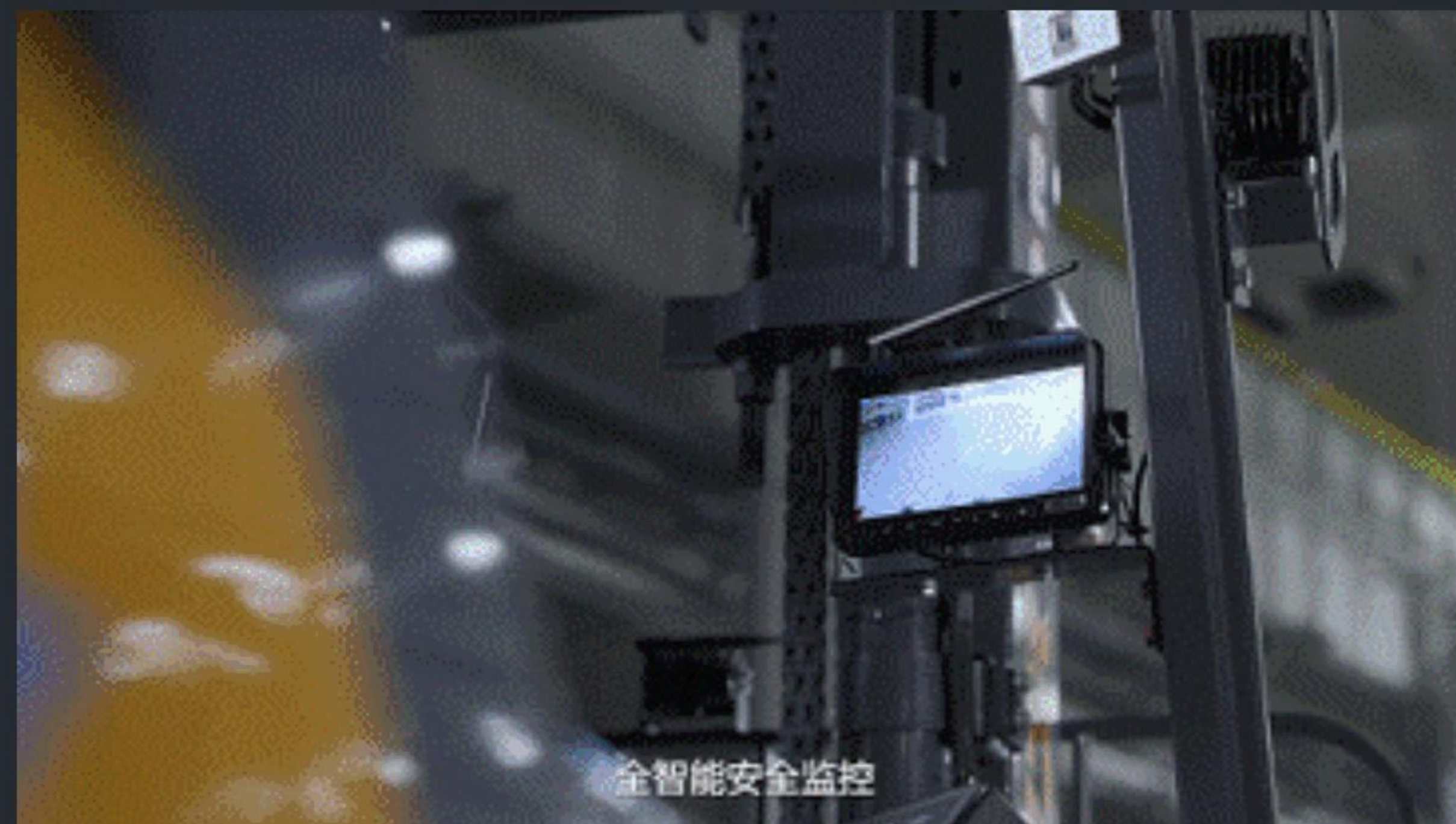
疲劳、打电话、抽烟、东张西望等行为判断，减少事故的发生。

在新规对于驾驶员身份识别要求中，除传统的刷卡和密码解脱外。本车型还可以选配人脸识别和指纹识别用于车辆的解锁。

### 车队管理系统平台 高级驾驶辅助

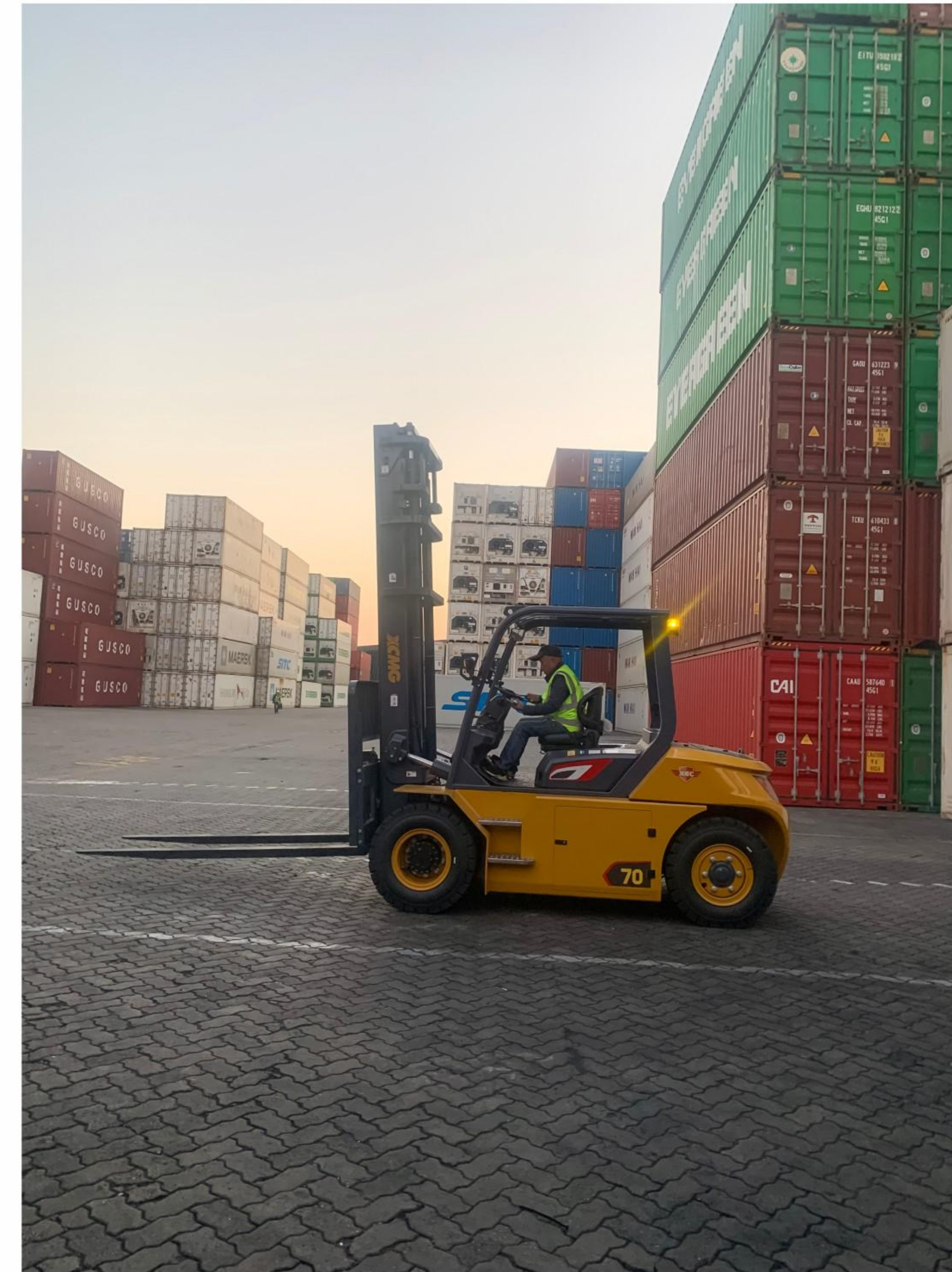


### 身份识别



## 应用场景

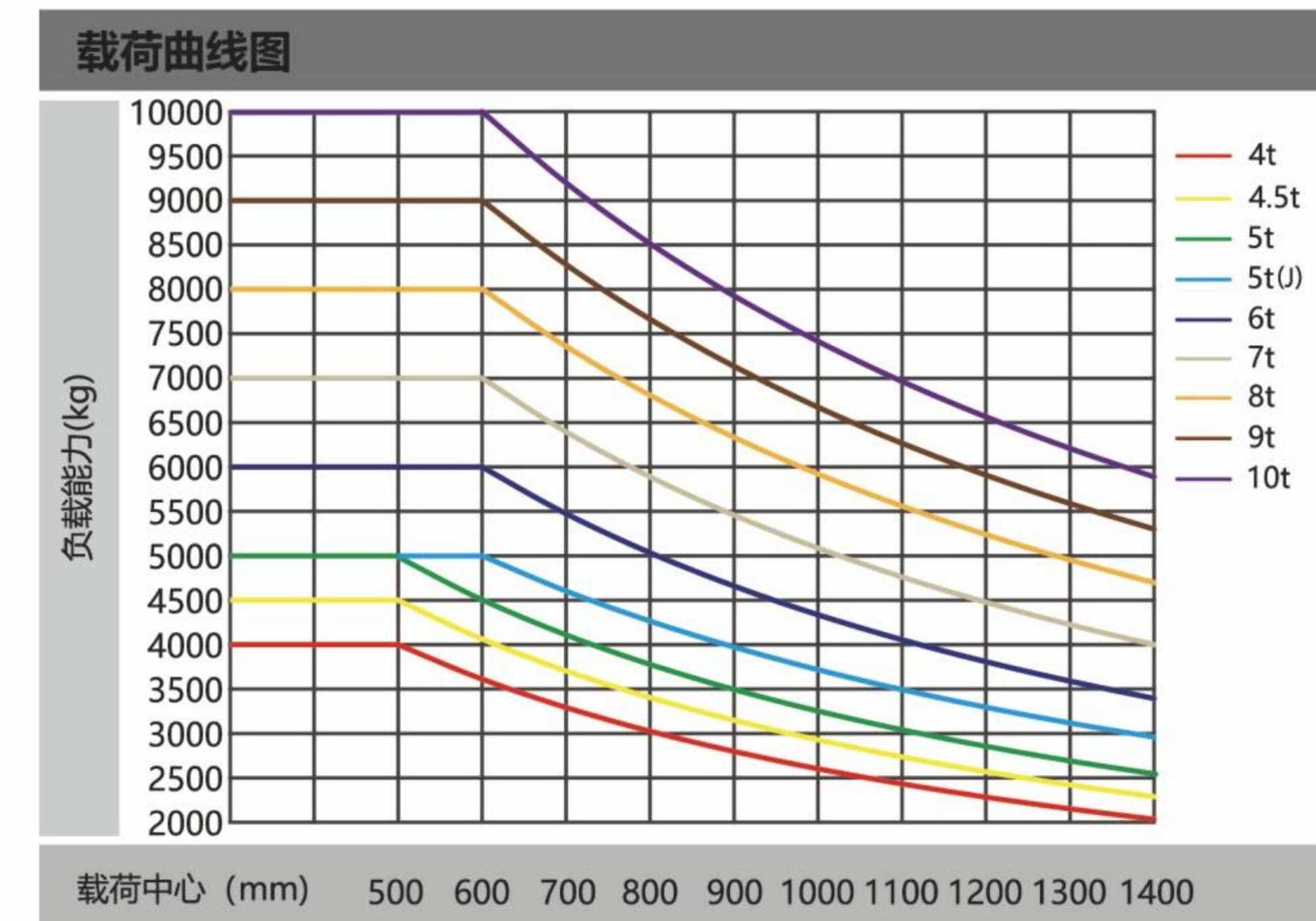
孔雀系列目前已经陆续发往市场，如石材、木业、铝业、陶瓷客户均有使用。石材对孔雀系列的评价是：充电快、车子灵敏、有劲、故障率低。



技术参数						
特性	1.1	制造商		XCMG	XCMG	XCMG
	1.2	型号		XVB	XVB	XVB
	1.2a	配置号		80-QL9-G	90-QL9-G	100-QL9-G
	1.3	动力类型		锂电池	锂电池	锂电池
	1.4	操作方式		座驾式	座驾式	座驾式
	1.5	额定起重量	Q(kg)	8000	9000	10000
	1.6	载荷中心距	c(mm)	600	600	600
	1.8	前悬距	x(mm)	685	695	695
	1.9	轴距	y(mm)	2450	2450	2450
重量	2.1	自重(含蓄电池)	(kg)	12150	13020	13800
	2.2	桥负荷满载,前/后	(kg)	17730/2420	19300/2720	21220/2575
	2.3	桥负荷空载,前/后	(kg)	5940/6210	6040/6980	5935/7865
车轮	3.1	轮胎类型,前/后		充气胎/实心胎	充气胎/实心胎	充气胎/实心胎
	3.2	轮胎尺寸,前		9.00-20-14PR	9.00-20-14PR	9.00-20-14PR
	3.3	轮胎尺寸,后		8.25-15	8.25-15	8.25-15
	3.5	车轮数量,前/后(x=驱动轮)		4x/2	4x/2	4x/2
	3.6	轮距,前	b10(mm)	1600	1600	1600
	3.7	轮距,后	b11(mm)	1526	1526	1526
	尺寸	4.1	门架倾角,前/后	a/b(°)	6/12	6/12
4.2		门架回缩高度	h1(mm)	2550	2700	2850
4.3		自由起升高度	h2(mm)	190	200	200
4.4		起升高度	h3(mm)	3000	3000	3000
4.5		作业时最大高度(6-7带挡货架, 8-10不带挡货架)	h4(mm)	4190	4200	4345
4.7		护顶架高度	h6(mm)	2595	2595	2595
4.8		座椅SIP点高度,到地面	h7(mm)	1595	1595	1595
4.12		牵引销高度	h10(mm)	660	660	660
4.19		全长(含货叉)	l1(mm)	5010	5020	5020
4.20		全长(不含货叉)	l2(mm)	3790	3800	3800
4.21		总宽	b1(mm)	2206	2206	2206
4.22		货叉尺寸(厚/宽/长)	s/e/l(mm)	70/175/1220	80/175/1220	80/175/1220
4.23		货叉架,ISO2328		—	—	—
4.24		货叉架宽度	b3(mm)	2140	2140	2140
4.25		货叉调节范围	b5(mm)	420-2060	420-2060	420-2060
4.31		门架处离地间隙,满载	m1(mm)	250	250	250
4.32		轴距中心处离地间隙,满载	m2(mm)	250	250	250
4.34.1		直角堆垛通道宽度,托盘1000×1200跨货叉放置	Ast(mm)	5245	5245	5245
4.34.2		直角堆垛通道宽度,托盘800×1200沿货叉放置	Ast(mm)	5445	5445	5445
4.35		外侧转弯半径	Wa	3350	3350	3350
性能	5.1	行驶速度,满载/空载	(km/h)	29/30	28.5/30	28/30
	5.2	起升速度,满载/空载	(m/s)	0.48/0.58	0.42/0.48	0.4/0.48
	5.3	下降速度,满载/空载	(m/s)	0.45/0.5	0.45/0.5	0.45/0.5
	5.6	最大牵引力,满载/空载	(N)	49000/40500	49000/40500	49000/40500
	5.8	最大爬坡能力,满载/空载	(%)	26/25	24/25	22/25
	5.10	行车制动/停车制动		液力/机械	液力/机械	液力/机械
驱动	6.1	牵引电机功率,S2-60min工作制	(kW)	58	58	58
	6.2	起升电机功率,S3-15%工作制	(kW)	56.9	56.9	56.9
	6.3	蓄电池,DIN43531/35/36 A,B,C,no		—	—	—
	6.4	蓄电池容量	(V/Ah)	309/230	309/230	309/230
	6.5	蓄电池重量(±5%)	(kg)	620	620	620

随技术进步,产品结构、参数等将不断改进,恕不另行通知。样本信息与实物略有不符的,以实物为准。

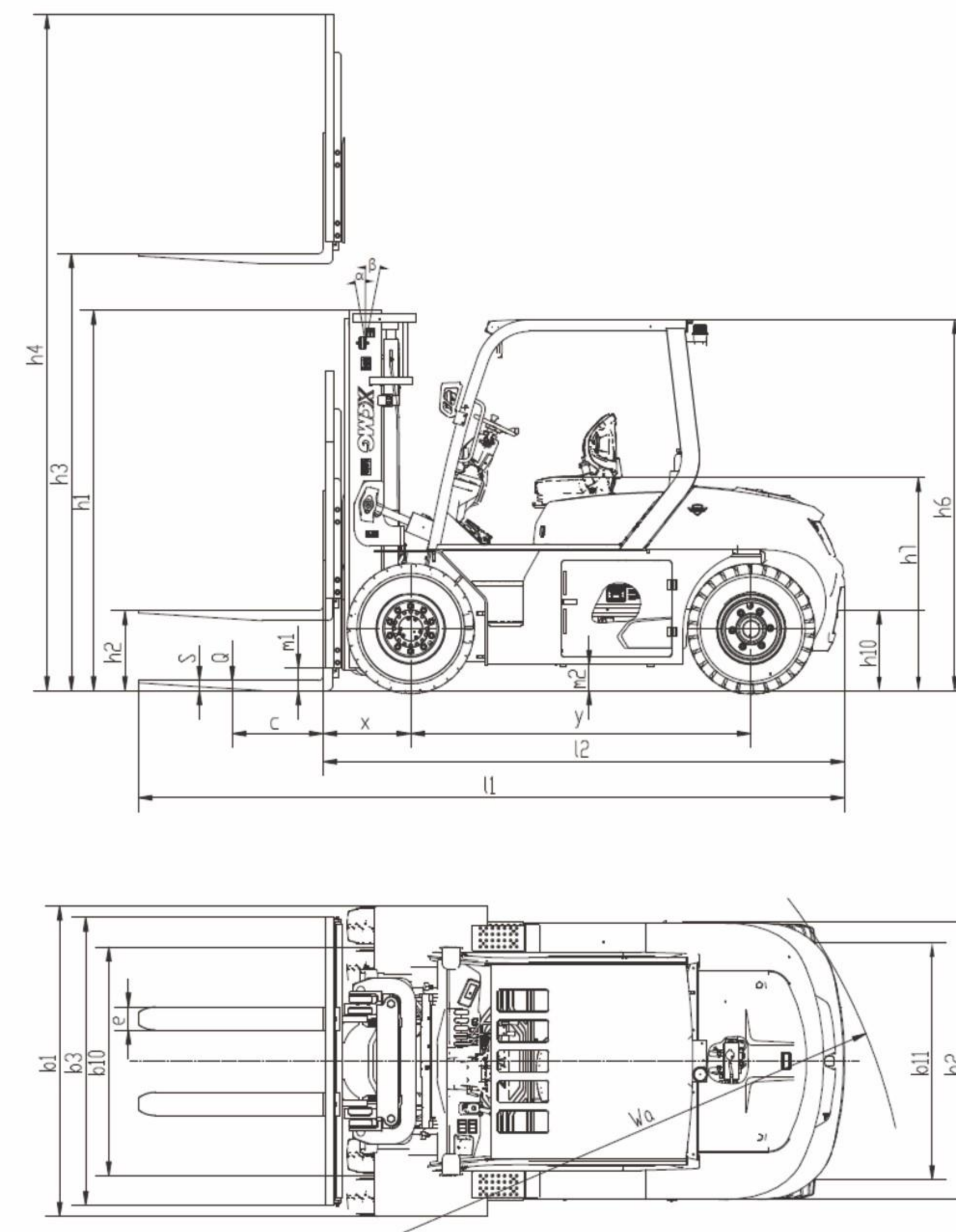
## 载荷曲线图



注:

竖轴表示承载量,横轴表示载荷中心。载荷中心是从货叉正面计算起,标准载荷的基点是指负荷边长为1000毫米的立方体中心位置。当门架前倾、使用非标准货叉或装载超过正常宽度的负荷时,将会使承载量减少。通过负荷曲线图,能及时地了解标准门架在各种载荷中心时的承载能力。

## 结构图



## 门架参数

### 宽视野基本型门架

门架型号	最大起升高度(mm)	门架全高(货叉落地, 门架垂直)(mm)			自由起升高度(mm)			作业最大高度(mm)			门架倾角 $\alpha/\beta(^{\circ})$		
		8t	9t	10t	8t	9t	10t	8t	9t	10t	8t	9t	10t
M250	2500	2300	2450	2600	190	200	200	3690	3700	3845	6/12	6/12	6/12
M300	3000	2550	2700	2850	190	200	200	4190	4200	4345	6/12	6/12	6/12
M330	3300	2700	2850	3000	190	200	200	4490	4500	4645	6/12	6/12	6/12
M350	3500	2800	2950	3100	190	200	200	4690	4700	4845	6/12	6/12	6/12
M375	3750	2925	3075	3225	190	200	200	4940	4950	5095	6/12	6/12	6/12
M400	4000	3100	3250	3400	190	200	200	5190	5200	5345	6/12	6/12	6/12
M425	4250	3225	3375	3525	190	200	200	5440	5450	5595	6/12	6/12	6/12
M450	4500	3350	3500	3650	190	200	200	5690	5700	5845	6/12	6/12	6/12
M475	4750	3475	3625	3775	190	200	200	5940	5950	6095	6/6	6/6	6/6
M500	5000	3600	3750	3900	190	200	200	6190	6200	6345	6/6	6/6	6/6
M550	5500	3900	4050	4200	190	200	200	6690	6700	6845	6/6	6/6	6/6
M600	6000	4150	4300	4450	190	200	200	7190	7200	7345	6/6	6/6	6/6

### 宽视野两级全自由门架

门架型号	最大起升高度(mm)	门架全高(货叉落地, 门架垂直)(mm)			自由起升高度(mm)			作业最大高度(mm)			门架倾角 $\alpha/\beta(^{\circ})$		
		8t	9t	10t	8t	9t	10t	8t	9t	10t	8t	9t	10t
F250	2500	2300	2450	2600	1075	1075	1225	3665	3705	3850	6/12	6/12	6/12
F300	3000	2550	2700	2850	1325	1325	1475	4165	4205	4350	6/12	6/12	6/12
F330	3300	2700	2850	3000	1475	1475	1625	4465	4505	4650	6/12	6/12	6/12
F350	3500	2800	2950	3100	1575	1575	1725	4665	4705	4850	6/12	6/12	6/12
F375	3750	2925	3075	3225	1700	1700	1850	4920	4955	5100	6/12	6/12	6/12
F400	4000	3100	3250	3400	1875	1875	2025	5165	5205	5350	6/12	6/12	6/12

### 宽视野三级全自由门架

门架型号	最大起升高度(mm)	门架全高(货叉落地, 门架垂直)(mm)		自由起升高度(mm)			作业最大高度(mm)		门架倾角 $\alpha/\beta(^{\circ})$		
		8t/9t	10t	8t	9t	10t	8t/9t	10t	8t	9t	10t
T360	3600	2450	2570	1320	1320	1195	4745	4950	6/6	6/6	6/6
T400	4000	2575	2700	1444	1444	1325	5145	5350	6/6	6/6	6/6
T435	4350	2700	2820	1570	1570	1445	5495	5700	6/6	6/6	6/6
T450	4500	2750	2870	1620	1620	1495	5645	5850	6/6	6/6	6/6
T480	4800	2850	2970	1720	1720	1595	5945	6150	6/6	6/6	6/6
T500	5000	2950	3035	1820	1820	1660	6145	6350	6/6	6/6	6/6
T540	5400	3075	3225	1944	1944	1850	6545	6750	6/6	6/6	6/6
T600	6000	3375	3425	2244	2244	2050	7145	7350	6/6	6/6	6/6
T650	6500	3600	3590	2470	2470	2215	7645	7850	6/6	6/6	6/6
T700	7000	3750	3855	2620	2620	2480	8145	8350	6/6	6/6	6/6

### 两级门架承载能力: 8t、9t、10t

门架型号	最大起升高度(mm)	前轮形式	整车承载能力(kg) (600mm载荷中心)		
			8t	9t	10t
M250/F250	2500	双胎	8000	9000	10000
M300/F300	3000	双胎	8000	9000	10000
M330/F330	3300	双胎	8000	9000	10000
M350/F350	3500	双胎	8000	9000	10000
M375/F375	3750	双胎	8000	9000	10000
M400/F400	4000	双胎	8000	9000	10000
M425	4250	双胎	8000	9000	10000
M450	4500	双胎	8000	9000	10000
M475	4750	双胎	8000	9000	10000
M500	5000	双胎	8000	9000	10000
M550	5500	双胎	7400	8500	9000
M600	6000	双胎	7000	7500	8000

### 三级门架承载能力: 8t、9t、10t

门架型号	最大起升高度(mm)	前轮形式	整车承载能力(kg) (600mm载荷中心)		
			8t	9t	10t
T360	3600	双胎	7500	8500	9000
T400	4000	双胎	7500	8500	9000
T435	4350	双胎	7000	8000	8500
T450	4500	双胎	7000	8000	8500
T470	4700	双胎	7000	8000	8500
T480	4800	双胎	7000	8000	8500
T500	5000	双胎	6500	8000	8200
T540	5400	双胎	6100	7500	7700
T600	6000	双胎	5600	6700	7000
T650	6500	双胎	5000	5800	6200
T700	7000	双胎	4500	5000	5500

## 选配信息

### 电池及充电机选配表(锂电)

电压/容量	309V245.5Ah	309V244Ah	309V280Ah	309V304Ah
8t-10t	●	○	○	○
充电机标配	750V/100A	750V/100A	750V/200A	750V/200A
充电机选配	750V/200A	750V/200A	—	—

备注: ●为标配、○为选配

### 选配表

基础功能选项	安全功能选项
充气胎(1)	●
前轮双胎	●
环保实心胎	○
普通实心胎	○
M300门架	●
其它门架(2)	○
标准货叉(3)	●
非标货叉	○
叉车属具	○
各规格锂电池	○
充电机(4)	●
液压功能选项	
四联多路阀(5)	●
五联多路阀	○
公制螺纹液压系统	●
舒适功能选项	
门架下降末端缓冲功能	●
门架起升末端缓冲功能	○
电风扇	○
方向盘触发转向功能	○
同步转向功能	○
转弯自动减速功能	○
驾驶室及挡风选项	
整体驾驶室(含风扇+雨刮器)	○
整体驾驶室+冷暖空调	○
前挡风玻璃(含雨刮器)	○
后挡风玻璃	○
顶部挡风玻璃	○
其它选项	
不通用钥匙	●
通用钥匙	○
USB接口	●
护顶架(含前防护网)	○
徐工车联网	●
转向油缸护套	○
锂电池水冷	●
锂电池低温加热功能	○

注: ★表示标配, ☆表示选配

(1)前轮为充气胎, 后轮为实心胎;

(3)标准货叉规格信息请参阅技术参数表

(5)标配为串杆+货叉单独侧移

(2)其它门架信息请参阅门架信息表

(4)充电机规格型号信息请参阅充电机信息表