



6.0-7.0t

孔雀系电动平衡重叉车

徐工徐工 助您成功
SOLID TO SUCCEED



地址：江苏省徐州经济开发区长安大道88号
Address: No. 88, GuangDe Road, Development Zone, Xuzhou, Jiangsu, China

邮编：221004
Postal code: 221004

电话：0516-87560299
Phone No.: 0516-87560299

网址：www.ccxcmg.com
Website: www.ccxcmg.com

全国统一客服热线：**400-110-9999**
Nationwide unified customer service hotline: 400-110-9999



徐工叉车官网
XCMG forklift official website



叉装之王微商城
"King of Forklift/Loader" micro mall



徐工叉车微信公众号
XCMG forklift WeChat official account

2023年第一版

引领行业电动叉车进入高性能时代

高性能

高性能≠高能耗
高性能≠高热量
高性能≠安全性降低

全天候

防护等级为IP65
无惧
淋雨、涉水
高原、冷库

高适应

高压锂电
国标充电枪
小转弯半径

高舒适

全悬浮减震座椅
大头部与脚部空间
人机工程设计

高安全

车规级锂电池组
全套OPS系统
自动驻坡+
缓慢溜坡功能

长续航

三电液冷
1小时满电



液冷时代 徐工到来

高性能

搭载徐工独有的XEC电控技术，对各工况进行有效分段匹配，并配合永磁同步电机，在性能超越双20的情况下，整车能耗仍优于部分双15性能的车辆。



徐工电机、电控、电池系统搭载液冷系统，通过合适的内部冷却匹配，确保整车长时间工作。

P E S
强劲 经济 节能

PES三档，新增随速转向功能，当原地转向时方向盘轻盈，当高速行驶时，方向盘沉稳更加安全。

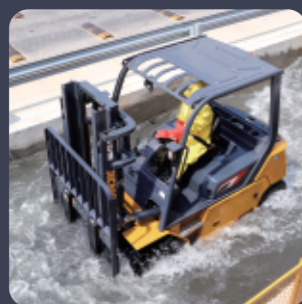
全天候

孔雀系列产品电气零部件主要防护等级为IP65。



淋雨实验

暴雨级淋雨试验15分钟，整车无异常，可持续稳定运行。



涉水实验

500mm深度水池连续行驶15分钟，整车无异常，可持续稳定运行。



高原实验

海拔4500米，环境温度零下-20℃，针对整车行驶、起升连续进行了5天试验，整车无异常，可持续稳定运行。



冷库实验

-20℃连续停放12小时，并在冷库中连续作业6个小时，整车无异常，可持续稳定运行。

高适应、高舒适

孔雀系列采用高压电池组、国标充电枪，可与汽车充电桩实现完全互换。



整体式护顶架配合减震座椅，保障驾驶员的舒适性；头部与脚部空间充足；



整车配置大上车把手、棘齿式手制动、水杯座、手机架、USB接口、彩屏仪表等，预留多个按钮用于后期配置功能拓展，后方增加较多储物装置，操作更加人性化。

高离地间隙配合小转弯半径，可适应更多工况需求。



安全智能 徐工守护

高安全

车规级锂电池组，具有如下三重安全保护功能：

MSD功能

当出现维修或某些漏电突发情况时，可快速分离电路，使电池系统的电压等级处于安全状态，避免触电。

MSD 内还配有保险丝，起到短路及过载保护的作用。



主正、负充放电线路单独继电器通断

PDU控制盒内设置单独主正、负线路继电器，用于充放电线路的通断；主正线路和辅助放电线路还配有保险丝，起到短路及过载保护的作用。

电压互锁

整车所有部件和线束接插件须安装到位，当未连接或连接不到位时，BMS 切断电压回路，人体能接触到的导电部分电压被切断，避免触电。

自动驻坡+陡坡缓降

全套OPS坡道控制，360°保障人员及货物安全。

在坡道上松开踏板，自动驻坡3-5秒后开始缓慢后退



长续航+快充

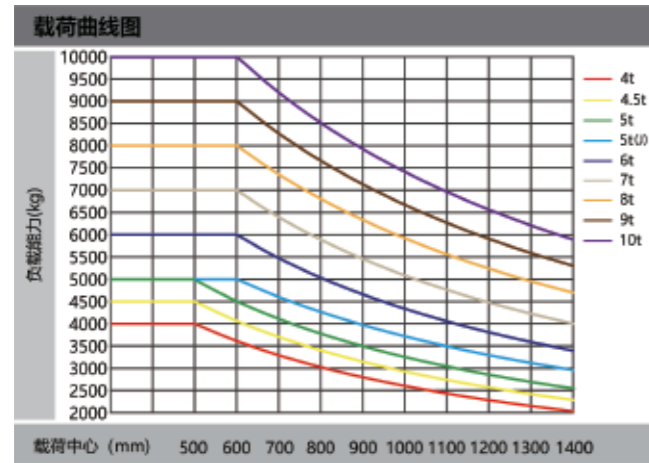
电池容量可选范围大；标配三电液冷，可长时间工作；极速充电，保障1小时满电。

高智能

孔雀系列可选配完整的高智慧管理套件，包含工业车辆管理平台、高级驾驶辅助系统、驾驶员行为分析及驾驶员身份识别等。

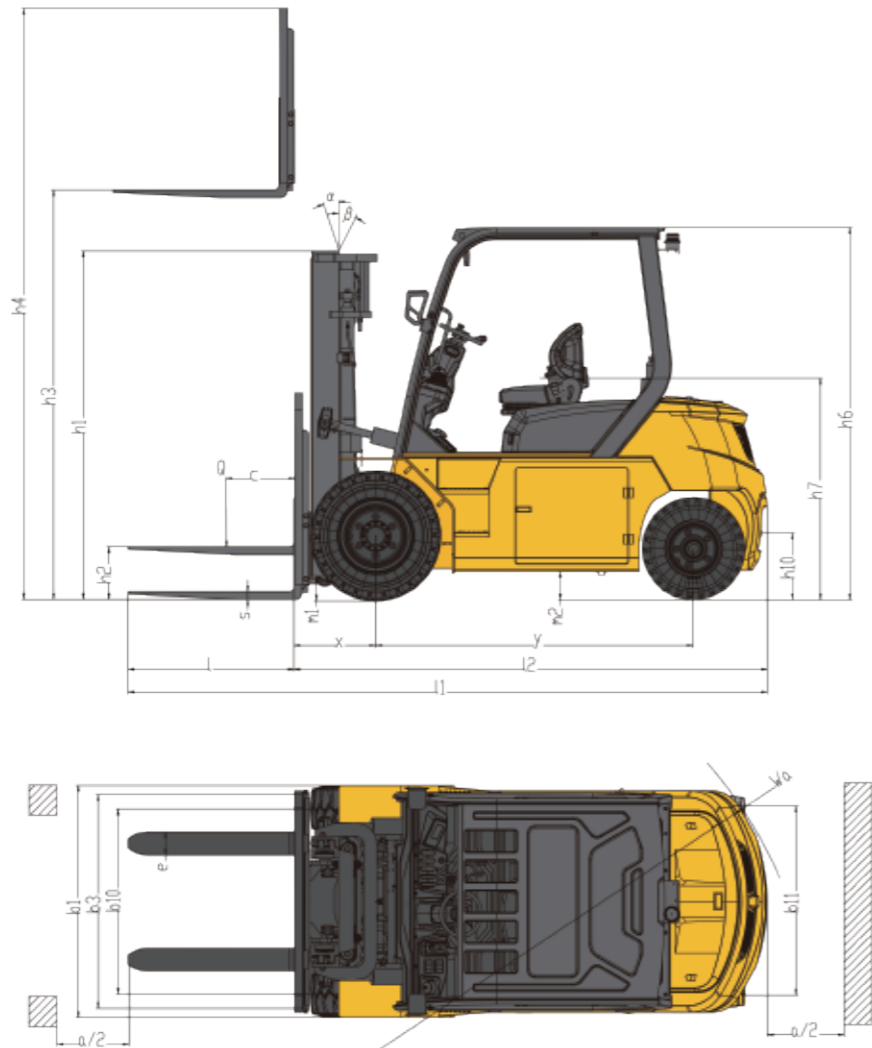


载荷曲线图



注:
竖轴表示承载量, 横轴表示载荷中心。载荷中心是从货叉正面计算起, 标准载荷的基点是指负荷边长为1200毫米的立方体中心位置。当门架前倾、使用非标准货叉或装载超过正常宽度的负荷时, 将会使承载量减少。通过负荷曲线图, 能及时地了解标准门架在各种载荷中心时的承载能力。

结构图



技术参数

		XCMG				
		XVB				
特性	1.1	制造商				
	1.2	型号				
	1.2a	配置号	60-QL8-G	70-QL8-G		
	1.3	动力类型	锂电池	锂电池		
	1.4	操作方式	座驾式	座驾式		
	1.5	额定起重量	Q(kg)	6000	7000	
	1.6	载荷中心距	c(mm)	600	600	
	1.8	前悬距	x(mm)	575	580	
	1.9	轴距	y(mm)	2250	2250	
重量	2.1	自重 (含蓄电池)	(kg)	9100	9900	
	2.2	桥负荷满载,前/后	(kg)	13097/2003	14664/2236	
	2.3	桥负荷空载,前/后	(kg)	4270/4830	4366/5534	
车轮	3.1	轮胎类型,前/后		充气胎/充气胎	充气胎/充气胎	
	3.2	轮胎尺寸,前		8.25-15-14PR	8.25-15-14PR	
	3.3	轮胎尺寸,后		8.25-15-14PR	8.25-15-14PR	
	3.5	车轮数量,前/后(x=驱动轮)		4x/2	4x/2	
	3.6	轮距,前	b10(mm)	1474	1474	
	3.7	轮距,后	b11(mm)	1526	1526	
	尺寸	4.1	门架倾角,前/后	$\alpha/\beta(^{\circ})$	6/12	6/12
4.2		门架回缩高度	h1(mm)	2480	2480	
4.3		自由起升高度	h2(mm)	160	165	
4.4		起升高度	h3(mm)	3000	3000	
4.5		作业时最大高度(带挡货架)	h4(mm)	4400	4400	
4.7		护顶架高度	h6(mm)	2400	2400	
4.8		座椅SIP点高度,到地面	h7(mm)	1400	1400	
4.12		牵引销高度	h10(mm)	610	610	
4.19		全长(含货叉)	l1(mm)	4660	4665	
4.20		全长(不含货叉)	l2(mm)	3440	3445	
4.21		总宽	b1(mm)	2000	2000	
4.22		货叉尺寸 (厚/宽/长)	s/e/l(mm)	60/150/1220	65/150/1220	
4.23		货叉架,ISO2328		4A	4A	
4.24		货叉架宽度	b3(mm)	1800	1800	
4.31		门架处离地间隙,满载	m1(mm)	180	180	
4.32		轴距中心处离地间隙,满载	m2(mm)	180	180	
4.33		直角堆垛通道宽度,托盘1000×1200跨货叉放置	Ast(mm)	4925	4930	
4.34		直角堆垛通道宽度,托盘800×1200沿货叉放置	Ast(mm)	5125	5130	
4.35		外侧转弯半径	Wa	3150	3150	
性能	5.1	行驶速度,满载/空载	(km/h)	21/23	21/23	
	5.2	起升速度,满载/空载	(m/s)	0.4/0.46	0.38/0.46	
	5.3	下降速度,满载/空载	(m/s)	0.45/0.5	0.45/0.5	
	5.6	最大牵引力,满载	(N)	32000	32000	
	5.8	最大爬坡能力,满载/空载	(%)	22/25	20/25	
	5.9	加速时间(10米),满载/空载	(s)	4.5/4.2	4.5/4.2	
	5.10	行车制动/停车制动		液力/机械	液力/机械	
	驱动	6.1	牵引电机功率,S2-60min工作制	(kW)	35	35
		6.2	起升电机功率,S3-15%工作制	(kW)	40.5	40.5
		6.4	蓄电池容量	(V/Ah)	309/202	309/202
6.5		蓄电池重量 ($\pm 5\%$)	(kg)	600	600	
7.1		控制器类型		IGBT/交流	IGBT/交流	
7.2		工作压力	(Mpa)	21	21	

门架参数

宽视野基本型门架

门架型号	最大起升高度 (mm)	门架全高(货叉落地, 门架垂直)	自由起升高度(带挡货架)	作业时最大高度(带挡货架)	门架倾角 $\alpha/\beta(^{\circ})$
		(mm)	(mm)	(mm)	
		6/7t	6/7t	6/7t	
M250	2500	2230	165	3900	6/12
M300	3000	2480	165	4400	6/12
M330	3300	2630	165	4700	6/12
M350	3500	2730	165	4900	6/12
M375	3750	2855	165	5150	6/12
M400	4000	3030	165	5400	6/12
M425	4250	3155	165	5650	6/12
M450	4500	3280	165	5900	6/12
M475	4750	3405	165	6150	6/6
M500	5000	3530	165	6400	6/6
M550	5500	3830	165	6900	6/6
M600	6000	4080	165	7400	6/6

宽视野两级全自由门架

门架型号	最大起升高度 (mm)	门架全高(货叉落地, 门架垂直)	自由起升高度(带挡货架)	作业时最大高度(带挡货架)	门架倾角 $\alpha/\beta(^{\circ})$
		(mm)	(mm)	(mm)	
		6/7t	6/7t	6/7t	
F250	2500	2230	880	3880	6/12
F300	3000	2480	1130	4380	6/12
F330	3300	2630	1280	4680	6/12
F350	3500	2730	1380	4880	6/12
F375	3750	2855	1505	5130	6/12
F400	4000	3030	1680	5380	6/12

6/7t:不带挡货架时,自由起升高度增加405mm

宽视野三级全自由门架

门架型号	最大起升高度 (mm)	门架全高(货叉落地, 门架垂直)	自由起升高度(带挡货架)	作业时最大高度(带挡货架)	门架倾角 $\alpha/\beta(^{\circ})$
		(mm)	(mm)	(mm)	
		6/7t	6/7t	6/7t	
T360	3600	2335	985	4990	6/6
T400	4000	2470	1120	5390	6/6
T435	4350	2585	1235	5736	6/6
T450	4500	2635	1285	5886	6/6
T470	4700	/	/	/	/
T480	4800	2740	1390	6200	6/6
T500	5000	2805	1460	6400	6/6
T540	5400	2940	1590	6800	6/6
T600	6000	3140	1790	7400	6/6
T650	6500	3405	2055	7900	6/6
T700	7000	3515	2165	8400	6/6

6/7t:不带挡货架时,自由起升高度增加405mm

门架承载能力

两级门架承载能力:6t、7t

门架型号	最大起升高度 (mm)	前轮形式	整车承载能力(kg) (6t/7t: 600mm载荷中心)	
			6t	7t
			M250/F250	2500
M300/F300	3000	标准	6000	7000
M330/F330	3300	标准	6000	7000
M350/F350	3500	标准	6000	7000
M375/F375	3750	标准	6000	7000
M400/F400	4000	标准	6000	7000
M425	4250	标准	6000	7000
M450	4500	标准	6000	7000
M475	4750	标准 双胎	6000	7000
M500	5000	标准 双胎	6000	7000
M550	5500	标准 双胎	5800	6800
M600	6000	标准 双胎	5500	6500

三级门架承载能力:6t、7t

门架型号	最大起升高度 (mm)	前轮形式	整车承载能力(kg) (6t/7t: 600mm载荷中心)	
			6t	7t
			T360	3600
T400	4000	标准	5800	6500
T435	4350	标准	5800	6500
T450	4500	标准 双胎	5700	6400
T470	4700	标准 双胎	5700	6400
T480	4800	标准 双胎	5600	6300
T500	5000	标准 双胎	5600	6300
T540	5400	标准 双胎	5400	6100
T600	6000	标准 双胎	5200	5800
T650	6500	标准 双胎	5000	5500
T700	7000	标准 双胎	4600	5000

选配信息

电池及充电机选配表(锂电)

电压/容量	309V150Ah	309V173Ah	309V202Ah	309V228Ah	309V230Ah	309V245.5Ah
6t-7t	--	--	●	○	○	○
充电机标配	750V/100A	750V/100A	750V/100A	750V/100A	750V/100A	750V/100A
充电机选配	750V/200A	750V/200A	750V/200A	750V/200A	750V/200A	750V/200A

备注: ●为标配、○为选配

选配表

基础功能选项	
充气胎	●
前轮双胎	●
环保实心胎	○
普通实心胎	○
M300门架	●
其它门架 ⁽¹⁾	○
标准货叉 ⁽²⁾	○
非标货叉	○
叉车属具	○
各规格锂电池	○
充电机 ⁽³⁾	●

液压功能选项	
两联多路阀	●
三联多路阀	○
四联多路阀	○
五联多路阀	○
公制螺纹液压系统	●

舒适功能选项	
门架下降末端缓冲功能	●
门架起升末端缓冲功能	○
电风扇	○
方向盘触发转向功能	○
同步转向功能	○
转弯自动减速功能	○

驾驶室及挡风选项	
整体驾驶室(含风扇+雨刮器)	○
整体驾驶室+制冷空调	○
整体驾驶室+暖风机	○
整体驾驶室+制冷空调+暖风机	○
前挡风玻璃(含雨刮器)	○
后挡风玻璃	○
顶部挡风玻璃	○

安全功能选项	
刷卡启动	●
全套OPS功能(含下降OPS)	●
多路阀含过载保护功能	○
包覆式减震座椅(含座椅开关)	●
包覆式减震座椅(含座椅开关+安全带锁)	○
LED闪烁警示灯	●
LED旋转警示灯	○
LED旋转蜂鸣警示灯	○
蓝色聚光灯/红色聚光灯	○
蓝色条形示廓灯/红色条形示廓灯	○
倒车雷达	○
倒车影像(含雷达)	○
倒车语音提示喇叭	○
中央后视镜	●
左右后视镜	○
左右后视镜+中央后视镜	○
1kg灭火器(干粉)	○
2kg灭火器(干粉/二氧化碳)	○
3kg/4kg灭火器(干粉/二氧化碳)	○
超速报警(8km/h或10km/h)	○

其它选项	
不通用钥匙	●
通用钥匙	○
USB接口	●
护顶架(含前防护网)	○
徐工车联网	●
转向油缸护套	○
锂电池液冷	●
锂电池低温加热功能	○

注: ●表示标配, ○表示选配

(1)其它门架信息请参阅门架参数表;

(2)标准货叉规格信息请参阅技术参数表;

(3)充电机规格型号信息请参阅充电机参数表;