



徐工徐工 助您成功  
**SOLID TO SUCCEED**



# 4.0-5.0t

## 孔雀系列电动平衡重叉车



地址：江苏省徐州经济开发区长安大道88号  
Address: No. 88, GuangDe Road, Development Zone, Xuzhou, Jiangsu, China

邮编：221004  
Postal code: 221004

电话：0516-87560299  
Phone No.: 0516-87560299

网址：www.ccxcmg.com  
Website: www.ccxcmg.com

全国统一客服热线：**400-110-9999**

Nationwide unified customer service hotline: 400-110-9999



徐工叉车官网  
XCMG forklift official website



叉装之王微商城  
"King of Forklift/Loader" micro mall



徐工叉车微信公众号  
XCMG forklift WeChat official account

2024年第一版

 **徐州徐工特种工程机械有限公司**  
XCMG Special Construction Machinery Co., Ltd.

## 引领行业电动叉车进入高性能时代

### 高性能

高性能≠高能耗  
高性能≠高热量  
高性能≠安全性降低

### 全天候

防护等级为IP65  
无惧  
淋雨、涉水  
高原、冷库

### 高适应

高压锂电  
国标充电枪  
小转弯半径

### 高舒适

全悬浮减震座椅  
大头部与脚部空间  
人机工程设计

### 高安全

车规级锂电池组  
全套OPS系统  
自动驻坡+  
缓慢溜坡功能

### 长续航

三电液冷  
1小时满电



# 液冷时代 徐工到来



## 高性能

搭载徐工独有的XEC电控技术，对各工况进行有效分段匹配，并配合永磁同步电机，在性能超越双20的情况下，整车能耗仍优于部分双15性能的车辆。



徐工电机、电控、电池系统搭载液冷系统，通过合适的内部冷却匹配，确保整车长时间工作。

**P E S**  
强劲 经济 节能

PES三档，新增随速转向功能，当原地转向时方向盘轻盈，当高速行驶时，方向盘沉稳更加安全。

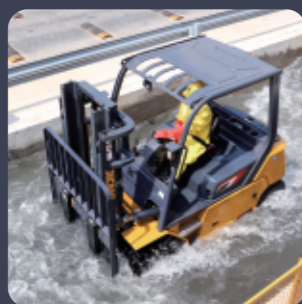
## 全天候

孔雀系列产品电气零部件主要防护等级为IP65。



### 淋雨实验

暴雨级淋雨试验15分钟，整车无异常，可持持续稳定运行。



### 涉水实验

500mm深度水池连续行驶15分钟，整车无异常，可持持续稳定运行。



### 高原实验

海拔4500米，环境温度零下-20℃，针对整车行驶、起升连续进行了5天试验，整车无异常，可持持续稳定运行。



### 冷库实验

-20℃连续停放12小时，并在冷库中连续作业6个小时，整车无异常，可持持续稳定运行。

## 高适应、高舒适

孔雀系列采用高压电池组、国标充电枪，可与汽车充电桩实现完全互换。



整体式护顶架配合减震座椅，保障驾驶员的舒适性；头部与脚部空间充足；



整车配置大上车把手、棘齿式手制动、水杯座、手机架、USB接口、彩屏仪表等，预留多个按钮用于后期配置功能拓展，后方增加较多储物装置，操作更加人性化。

高离地间隙配合小转弯半径，可适应更多工况需求。



# 安全智能 徐工守护

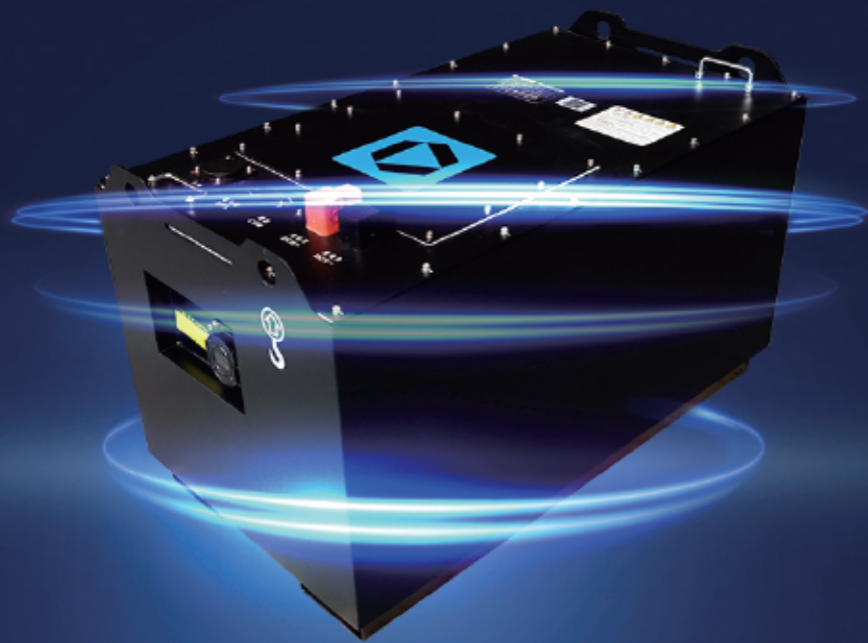
## 高安全

车规级锂电池组，具有如下三重安全保护功能：

### MSD功能

当出现维修或某些漏电突发情况时，可快速分离电路，使电池系统的电压等级处于安全状态，避免触电。

MSD 内还配有保险丝，起到短路及过载保护的作用。



### 主正、负充放电线路单独继电器通断

PDU控制盒内设置单独主正、负线路继电器，用于充放电线路的通断；主正线路和辅助放电线路还配有保险丝，起到短路及过载保护的作用。

### 电压互锁

整车所有部件和线束接插件须安装到位，当未连接或连接不到位时，BMS 切断电压回路，人体能接触到的导电部分电压被切断，避免触电。

### 自动驻坡+陡坡缓降

全套OPS坡道控制，360°保障人员及货物安全。

在坡道上松开踏板，自动驻坡3-5秒后开始缓慢后退



## 长续航+快充

电池容量可选范围大；标配三电液冷，可长时间工作；极速充电，保障1小时满电。

## 高智能

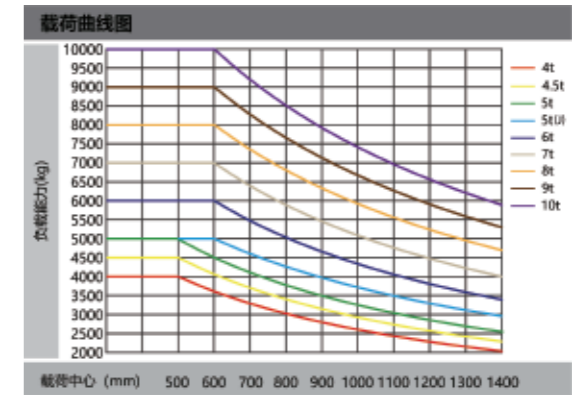
孔雀系列可选配完整的高智慧管理套件，包含工业车辆管理平台、高级驾驶辅助系统、驾驶员行为分析及驾驶员身份识别等。



**技术参数**

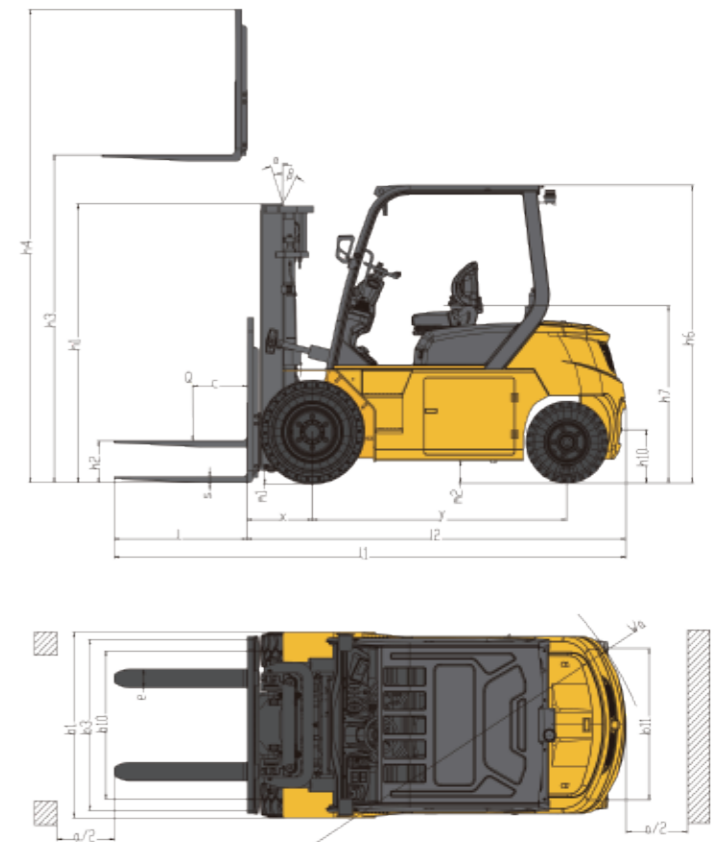
特性	1.1	制造商	XCMG					
	1.2	型号	XVB					
	1.2a	配置号	40-QL8-G	45-QL8-G	50-QL8-G	50-QLJ8-G		
特性	1.3	动力类型	锂电池	锂电池	锂电池	锂电池		
	1.4	操作方式	座驾式	座驾式	座驾式	座驾式		
	1.5	额定起重量	Q(kg)	4000	4500	5000	5000	
	1.6	载荷中心距	c(mm)	500	500	500	600	
	1.8	前悬距	x(mm)	535	535	535	560	
	1.9	轴距	y(mm)	2050	2050	2050	2050	
	重量	2.1	自重(含蓄电池)	(kg)	6300	6600	7000	7630
		2.2	桥负荷满载,前/后	(kg)	9200/1100	9930/1170	10750/1250	11230/1400
		2.3	桥负荷空载,前/后	(kg)	3200/3100	3180/3420	3240/3760	3370/4260
车轮	3.1	轮胎类型,前/后	充气胎/充气胎	充气胎/充气胎	充气胎/充气胎	充气胎/充气胎		
	3.2	轮胎尺寸,前		8.25-15-14PR	8.25-15-14PR	300-15-18PR	300-15-18PR	
	3.3	轮胎尺寸,后		7.00-12-14PR	7.00-12-14PR	7.00-12-14PR	7.00-12-14PR	
	3.5	车轮数量,前/后(x=驱动轮)		2x/2	2x/2	2x/2	2x/2	
	3.6	轮距,前	b10(mm)	1265	1265	1169	1169	
	3.7	轮距,后	b11(mm)	1190	1190	1190	1190	
	尺寸	4.1	门架倾角,前/后	$\alpha/\beta(^{\circ})$	6/12	6/12	6/12	6/12
4.2		门架回缩高度	h1(mm)	2280	2280	2280	2280	
4.3		自由起升高度	h2(mm)	150	150	150	155	
4.4		起升高度	h3(mm)	3000	3000	3000	3000	
4.5		作业时最大高度(带挡货架)	h4(mm)	4320	4320	4320	4400	
4.7		护顶架高度	h6(mm)	2400	2400	2400	2400	
4.8		座椅SIP点高度,到地面	h7(mm)	1400	1400	1400	1400	
4.12		牵引销高度	h10(mm)	530	530	530	530	
4.19		全长(含货叉)	l1(mm)	4135	4135	4135	4370	
4.20		全长(不含货叉)	l2(mm)	3065	3065	3065	3150	
4.21		总宽	b1(mm)	1500	1500	1500	1500	
4.22		货叉尺寸(厚/宽/长)	s/e/l(mm)	50/150/1070	50/150/1070	50/150/1070	55/150/1220	
4.23		货叉架,ISO2328		3A	3A	3A	4A	
4.24		货叉架宽度	b3(mm)	1380	1380	1380	1380	
4.31		门架处离地间隙,满载	m1(mm)	180	180	180	180	
4.32		轴距中心处离地间隙,满载	m2(mm)	180	180	180	180	
4.33		直角堆垛通道宽度,托盘1000×1200跨货叉放置	Ast(mm)	4435	4435	4435	4510	
4.34		直角堆垛通道宽度,托盘800×1200沿货叉放置	Ast(mm)	4635	4635	4635	4710	
4.35		外侧转弯半径	Wa	2700	2700	2700	2750	
性能		5.1	行驶速度,满载/空载	(km/h)	21/23	21/23	21/23	21/23
	5.2	起升速度,满载/空载	(m/s)	0.4/0.46	0.39/0.46	0.38/0.46	0.38/0.46	
	5.3	下降速度,满载/空载	(m/s)	0.45/0.5	0.45/0.5	0.45/0.5	0.45/0.5	
	5.6	最大牵引力,满载	(N)	27000	27000	27000	27000	
	5.8	最大爬坡能力,满载/空载	(%)	25/25	23/25	21/25	20/25	
	5.9	加速时间(10米),满载/空载	(s)	4.1/4	4.1/4	4.1/4	4.1/4	
	5.10	行车制动/停车制动		液力/机械	液力/机械	液力/机械	液力/机械	
驱动	6.1	牵引电机功率,S2-60min工作制	(kW)	17	17	17	17	
	6.2	起升电机功率,S3-15%工作制	(kW)	29	29	29	29	
	6.4	蓄电池容量	(V/Ah)	309/150	309/150	309/150	309/150	
	6.5	蓄电池重量(±5%)	(kg)	490	490	490	490	
其他	7.1	控制器类型		IGBT/交流	IGBT/交流	IGBT/交流	IGBT/交流	
	7.2	工作压力	(Mpa)	17	17	18.5	18.5	

**载荷曲线图**



注：  
 竖轴表示承载量，横轴表示载荷中心。载荷中心是从货叉正面计算起，标准载荷的基点是指负荷边长为1200毫米的立方体中心位置。当门架前倾、使用非标准货叉或装载超过正常宽度的负荷时，将会使承载量减少。通过载荷曲线图，能及时地了解标准门架在各种载荷中心时的承载能力。

**结构图**



随技术进步，产品结构、参数等将不断改进，恕不另行通知。样本信息与实物略有不符的，以实物为准。

## 门架参数

### 宽视野基本型门架

门架型号	最大起升高度 (mm)	门架全高(货叉落地, 门架垂直) (mm)		自由起升高度(带挡货架) (mm)		最大起升高度(带挡货架) (mm)		门架倾角 α/β(°)	
		4/4.5/5t	5t(J)	4/4.5/5t	5t(J)	4/4.5/5t	5t(J)	4/4.5/5t	5t(J)
M250	2500	2030	2030	150	155	3820	3900	6/12	6/12
M300	3000	2280	2280	150	155	4320	4400	6/12	6/12
M330	3300	2430	2430	150	155	4620	4700	6/12	6/12
M350	3500	2530	2530	150	155	4820	4900	6/12	6/12
M375	3750	2655	2655	150	155	5070	5150	6/12	6/12
M400	4000	2830	2830	150	155	5320	5400	6/12	6/12
M425	4250	2955	2955	150	155	5570	5650	6/12	6/12
M450	4500	3080	3080	150	155	5820	5900	6/12	6/12
M475	4750	3205	3205	150	155	6070	6150	6/6	6/6
M500	5000	3330	3330	150	155	6320	6400	6/6	6/6
M550	5500	3630	3630	150	155	6820	6900	6/6	6/6
M600	6000	3880	3880	150	155	7320	7400	6/6	6/6

### 宽视野两级全自由门架

门架型号	最大起升高度 (mm)	门架全高(货叉落地, 门架垂直) (mm)		自由起升高度(带挡货架) (mm)		最大起升高度(带挡货架) (mm)		门架倾角 α/β(°)	
		4/4.5/5t	5t(J)	4/4.5/5t	5t(J)	4/4.5/5t	5t(J)	4/4.5/5t	5t(J)
F250	2500	2030	2030	750	680	3820	3900	6/12	6/12
F300	3000	2280	2280	1000	930	4320	4400	6/12	6/12
F330	3300	2430	2430	1150	1080	4620	4700	6/12	6/12
F350	3500	2530	2530	1250	1180	4820	4900	6/12	6/12
F375	3750	2655	2655	1375	1305	5070	5150	6/12	6/12
F400	4000	2780	2780	1500	1430	5320	5400	6/12	6/12

4/4.5/5t: 不带挡货架时, 自由起升高度增加535mm 5t(J): 不带挡货架时, 自由起升高度增加505mm

### 宽视野三级全自由门架

门架型号	最大起升高度 (mm)	门架全高(货叉落地, 门架垂直) (mm)		自由起升高度(带挡货架) (mm)		最大起升高度(带挡货架) (mm)		门架倾角 α/β(°)	
		4/4.5/5t	5t(J)	4/4.5/5t	5t(J)	4/4.5/5t	5t(J)	4/4.5/5t	5t(J)
T360	3600	2030	2030	750	680	4890	4965	6/6	6/6
T400	4000	2170	2170	890	820	5310	5385	6/6	6/6
T435	4350	2280	2280	1000	930	5655	5730	6/6	6/6
T450	4500	2330	2330	1050	980	5810	5885	6/6	6/6
T470	4700	2395	2395	1115	1045	6010	6085	6/6	6/6
T480	4800	2430	2430	1150	1080	6110	6185	6/6	6/6
T500	5000	2530	2530	1250	1180	6305	6380	6/6	6/6
T540	5400	2665	2665	1385	1315	6710	6785	6/6	6/6
T600	6000	2900	2900	1620	1550	7310	7385	6/6	6/6
T650	6500	3075	3075	1795	1725	7810	7885	6/6	6/6
T700	7000	3265	3265	1985	1915	8340	8415	6/6	6/6

4/4.5/5t: 不带挡货架时, 自由起升高度增加535mm 5t(J): 不带挡货架时, 自由起升高度增加505mm

### 两级门架承载能力: 4t、4.5t、5t、5t(J)

门架型号	最大起升高度 (mm)	前轮形式	整车承载能力(kg) (4t/4.5t/5t: 500mm载荷中心, 5t(J)/6t/7t: 600mm载荷中心)			
			4t	4.5t	5t	5t(J)
M250/F250	2500	标准	4000	4500	5000	5000
M300/F300	3000	标准	4000	4500	5000	5000
M330/F330	3300	标准	4000	4500	5000	5000
M350/F350	3500	标准	4000	4500	5000	5000
M375/F375	3750	标准	4000	4500	5000	5000
M400/F400	4000	标准	4000	4500	5000	5000
M425	4250	标准	4000	4500	5000	5000
M450	4500	标准	4000	4500	5000	5000
M475	4750	标准	3850	4350	4800	4900
		双胎	4000	4450	4950	5000
M500	5000	标准	3800	4200	4700	4800
		双胎	3900	4350	4850	4950
M550	5500	标准	3600	3900	4400	4500
		双胎	3750	4200	4700	4700
M600	6000	标准	3400	3600	4000	4000
		双胎	3600	3900	4300	4300

### 三级门架承载能力: 4t、4.5t、5t、5t(J)

门架型号	最大起升高度 (mm)	前轮形式	整车承载能力(kg) (4t/4.5t/5t: 500mm载荷中心, 5t(J)/6t/7t: 600mm载荷中心)			
			4t	4.5t	5t	5t(J)
T360	3600	标准	4000	4500	5000	5000
T400	4000	标准	4000	4500	5000	5000
T435	4350	标准	4000	4500	5000	5000
T450	4500	标准	3900	4400	4800	4800
		双胎	4000	4500	5000	5000
T470	4700	标准	3800	4250	4700	4700
		双胎	3900	4400	4900	4900
T480	4800	标准	3750	4200	4650	4650
		双胎	3850	4350	4900	4900
T500	5000	标准	3700	4100	4500	4500
		双胎	3800	4300	4800	4800
T540	5400	标准	3500	3800	4200	4350
		双胎	3600	4100	4500	4600
T600	6000	标准	3300	3500	3900	3900
		双胎	3450	3850	4200	4200
T650	6500	标准	3000	3300	3600	3600
		双胎	3200	3700	4000	4000
T700	7000	标准	2500	2900	3300	3300
		双胎	2800	3300	3700	3700

## 选配信息

### 电池及充电机选配表(锂电)

电压/容量	309V150Ah	309V173Ah	309V202Ah	309V228Ah	309V230Ah	309V245.5Ah
4t-5t	●	○	○	○	○	○
充电机标配	750V/100A	750V/100A	750V/100A	750V/100A	750V/100A	750V/100A
充电机选配	750V/200A	750V/200A	750V/200A	750V/200A	750V/200A	750V/200A

备注: ●为标配、○为选配

### 选配表

基础功能选项	
充气胎	●
前轮双胎	○
环保实心胎	○
普通实心胎	○
M300门架	●
其它门架 <sup>(1)</sup>	○
标准货叉 <sup>(2)</sup>	●
非标货叉	○
叉车属具	○
各规格锂电池	○
充电机 <sup>(3)</sup>	●

液压功能选项	
两联多路阀	●
三联多路阀	○
四联多路阀	○
五联多路阀	○
公制螺纹液压系统	●

舒适功能选项	
门架下降末端缓冲功能	●
门架起升末端缓冲功能	○
电风扇	○
方向盘触发转向功能	○
同步转向功能	○
转弯自动减速功能	○

驾驶室及挡风选项	
整体驾驶室(含风扇+雨刮器)	○
整体驾驶室+制冷空调	○
整体驾驶室+暖风机	○
整体驾驶室+制冷空调+暖风机	○
前挡风玻璃(含雨刮器)	○
后挡风玻璃	○
顶部挡风玻璃	○

安全功能选项	
刷卡启动	●
全套OPS功能(含下降OPS)	●
多路阀含过载保护功能	○
包覆式减震座椅(含座椅开关)	●
包覆式减震座椅(含座椅开关+安全带锁)	○
LED闪烁警示灯	●
LED旋转警示灯	○
LED旋转蜂鸣警示灯	○
蓝色聚光灯/红色聚光灯	○
蓝色条形示廓灯/红色条形示廓灯	○
倒车雷达	○
倒车影像(含雷达)	○
倒车语音提示喇叭	○
中央后视镜	●
左右后视镜	○
左右后视镜+中央后视镜	○
1kg灭火器(干粉)	○
2kg灭火器(干粉/二氧化碳)	○
3kg/4kg灭火器(干粉/二氧化碳)	○
超速报警(8km/h或10km/h)	○

其它选项	
不通用钥匙	●
通用钥匙	○
USB接口	●
护顶架(含前防护网)	○
徐工车联网	●
转向油缸护套	○
锂电池液冷	●
锂电池低温加热功能	○

注: ●表示标配, ○表示选配

(1)其它门架信息请参阅门架参数表;

(2)标准货叉规格信息请参阅技术参数表;

(3)充电机规格型号信息请参阅充电机参数表;